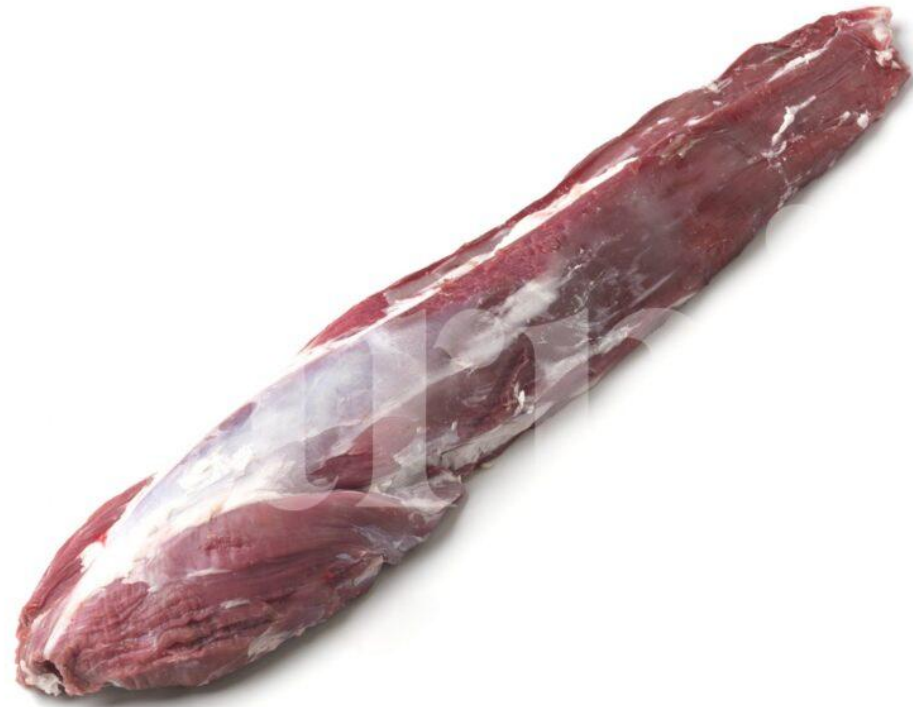


VACUNO

REF: 13100008

Ternera solomillo

Es la pieza situada en la parte interior de la zona lumbar del lomo. Del solomillo se obtienen los turnedo, chateaubriand, [steack tartar], carpaccio, etc.



Sugerencia de cocinado:

Ideal para la plancha, a la parilla o acompañado con salsas.

Producto: Fresco | Halal: No

Unidad de facturación: Kg