

VACUNO

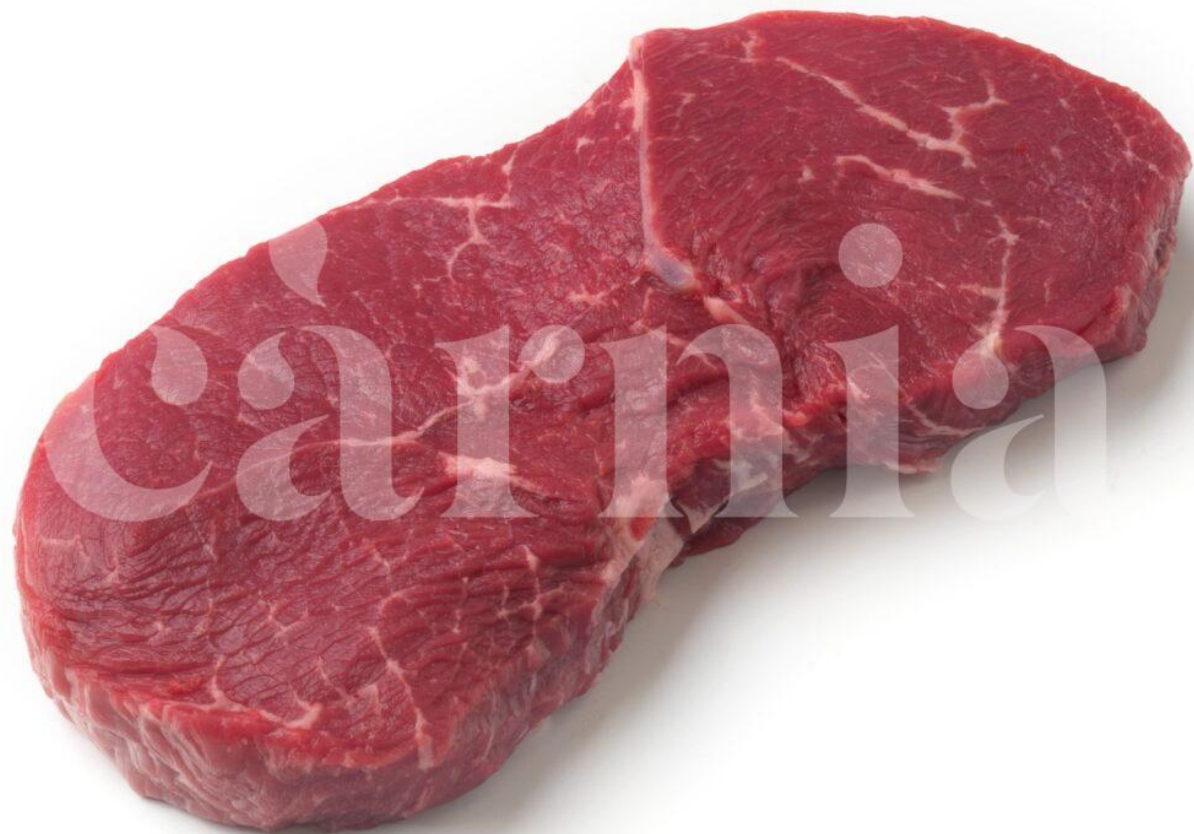
REF: 13200003

Ternera bistec carta extra 200 g

El bistec de ternera extra de 200 g es un corte de alta calidad elaborado a partir de piezas seleccionadas de vacuno, destacando por su ternura, jugosidad y excelente sabor. Su formato individual ofrece una ración equilibrada y uniforme, facilitando el control de costes y la presentación en cocina profesional.

Gracias a su textura suave y a su versatilidad culinaria, es una opción ideal para restaurantes, colectividades, hoteles y establecimientos especializados que buscan ofrecer una carne de calidad constante y gran aceptación entre los consumidores. Su excelente rendimiento lo convierte en un producto práctico tanto para menús diarios como para propuestas gastronómicas más elaboradas.

En Càrnia seleccionamos cuidadosamente nuestras carnes para garantizar productos con máxima calidad, regularidad y satisfacción en cada servicio.



Sugerencia de cocinado:

Ideal para cocinar a la plancha, a la parrilla o en sartén con una cocción rápida que preserve toda su jugosidad. Perfecto acompañado de verduras, patatas, arroz o ensaladas frescas. También resulta excelente para platos combinados, bocadillos gourmet y menús diarios donde se busca una carne tierna, sabrosa y fácil de preparar.

Producto: Fresco | Halal: No

Unidad de facturación: Kg