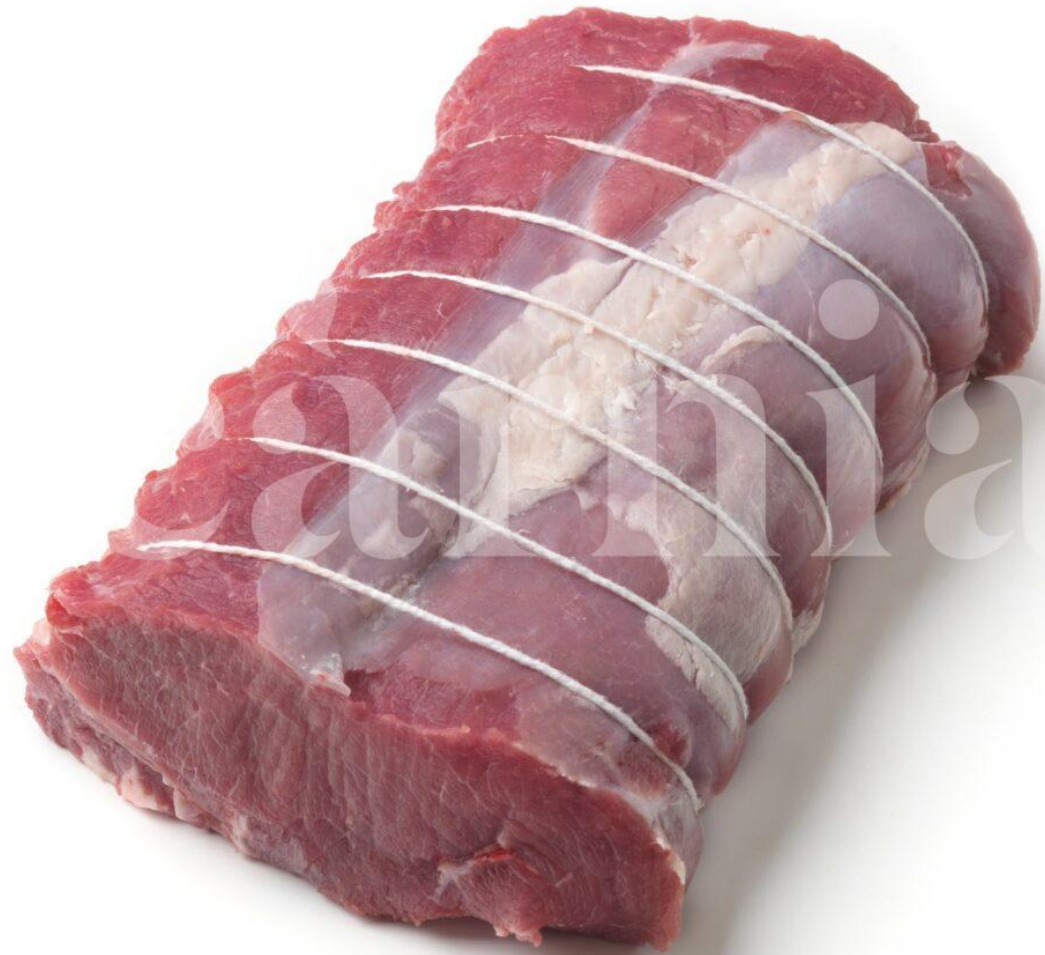


BOVÍ

REF: 13210048

Ternera “roast-beef” lomo

El roast-beef de lomo de ternera es una pieza premium elaborada a partir de uno de los cortes más nobles del vacuno. Destaca por su extraordinaria ternura, su textura uniforme y su sabor delicado, convirtiéndose en una opción ideal para elaboraciones gastronómicas de alto nivel. Gracias a la calidad del lomo, ofrece un excelente rendimiento y una presentación elegante, muy apreciada tanto en restauración como en charcutería gourmet y catering. Su versatilidad permite servirlo caliente o frío, manteniendo siempre una textura jugosa y un sabor refinado que realza cualquier propuesta culinaria. En Càrnia seleccionamos cuidadosamente nuestras piezas de vacuno para garantizar una calidad constante, una excelente presentación y el máximo aprovechamiento profesional.





Sugerencia de cocinado:

Ideal para cocinar entero al horno, marcado previamente para sellar la pieza y conservando un interior rosado y jugoso. Perfecto para servir cortado en finas lonchas acompañado de patatas, verduras asadas, ensaladas frescas o salsas suaves. También resulta excelente para buffets, catering, bocadillos gourmet y propuestas gastronómicas donde la calidad de la carne es protagonista.

Producto: Fresco | Halal: No

Unidad de facturación: Kg